

## 一歩ずつ着実に歩み

### 成長しつづける企業を目指して



秋葉架設は平成20年設立のまだまだ若い会社ではありますが、安全で確実、丁寧な仕事を通して、お客様から信頼頂ける企業へと一歩ずつ成長してきております。

若い会社でありながら経験豊富なベテラン職人も多く、技術力の高さ、作業効率の良さによりたくさんのお客様に喜んでいただいております。

ベテラン職人を目標に若手社員の努力も弊社の大きな力となっております。若手社員には現場における技術習得だけでなく、様々な資格取得支援を行っております。

チームワーク向上のため、個々の技術のレベルアップにも力を入れております。

また、平成24年から外国人技能実習生の受け入れをスタートさせました。3年間の実習により足場組立の技術を習得し自国にて活躍いただけるよう、会社全体で指導に努めております。

現場指導の他に、月に2回日本語教室を開催し、日本語能力の向上を図ることはもちろん、コミュニケーションの場としても活用していただいております。

人を育てる、という経験を通して日本人の職人の自らの技術の再確認、さらなる技術向上、はもちろんのこと、人としての成長にも繋がっていると確信しております。

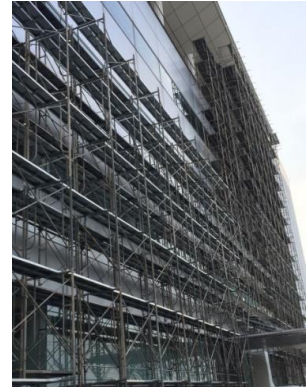
人として、職人として、会社として一歩ずつ成長しながら、秋葉架設は、お客様のオンリーワンの会社になるべく努力してまいります。

代表取締役 秋葉 亮

# いつもお客様のために 安心安全・丁寧・臨機応変

部分足場からビル・学校のような大きな現場まで様々な建設現場の足場組立をおこなっております。

安全に・丁寧に・確実に作業を行うこと、を大切に全員が現場に出しております。また、現場では予期せぬ変更等が起こることもあります。その都度、臨機応変に丁寧に対応することにより現場作業を滞らせないよう、現場作業がスムーズに進むよう、社員全員が心掛けております。



## 会社概要

社名	株式会社 秋葉架設
代表者	代表取締役 秋葉 亮
所在地	本店 〒204-0003 東京都清瀬市中里6-39-3 資材置き場 〒359-0011 埼玉県所沢市南永井844
会社設立	平成20年1月
資本金	300万円
事業内容	足場組立・解体工事一式 産業廃棄物収集運搬
許可登録	とび・土工工事業(東京都知事許可 般-27 第143003号) 産業廃棄物収集運搬業(東京都知事許可 第13-00-186397号)

